

Uzņēmumu grupa CONEXX-GROUP Eiropas tirgū darbojas kopš 1957.gada.

Uzņēmuma pakalpojumi un produkti ir: objektu projektēšana, ražošana un uzstādīšana *”līdz atslēgai”* visā Eiropā, kā arī piegādes *”Būvē pats”* (DIY) sistēmā. Uzņēmuma vadību veido starptautiski atzīti speciālisti no dažādām pasaules valstīm.

CONEXX-GROUP piedāvātās būves ir viegli montējamas, kas ļauj montēšanas procesu veikt pie klienta caur *”Būvē pats”* (DIY) sistēmu.

Būves ir projektētas ar divslīpu jumtiem. Visas CONEXX-GROUP piedāvātās būves var iedalīt 3 tipos:

ū **BASIC-LINE** (Noliktava ar zemām izmaksām, platumā līdz 23 metriem)

ū **COMFORT-LINE** (Būves mājlopiem, ar vai bez izolācijas)

ū **HIGH-LINE** (Plašākas noliktavas un industriālās būves)



BASIC-LINE – Tā ir noliktavas būve ar zemām izmaksām, kuras platums ir līdz 23 metriem.

CONEXX-GROUP izgatavo un piedāvā augstas kvalitātes produktus, kurus izmanto visā pasaulē. Otra uzņēmuma priekšrocība ir elastīga un ātra reakcija uz klienta vajadzībām, atbilstoši situācijai.

Visus produktus piegādājam kā pusfabrikātu vienības, kuras ir tikai jāsamontē atbilstoši norādījumiem. Komplektā ar būves konstrukcijas paketi klients saņem nepieciešamās enkurbultas pamatiem, tērauda konstrukciju nostiprināšanai, kuras atliek tikai saskrūvēt kopā ar skrūvēm un uznavām, kas ir iekļautas piegādājamajā paketē. Paketē ietilpst arī pieskaņotas sienas,

jumts un slīdošie vārti, atbilstoši izmēriem.

Piedāvājums neiekļauj grīdu un ēkas infrastruktūru.

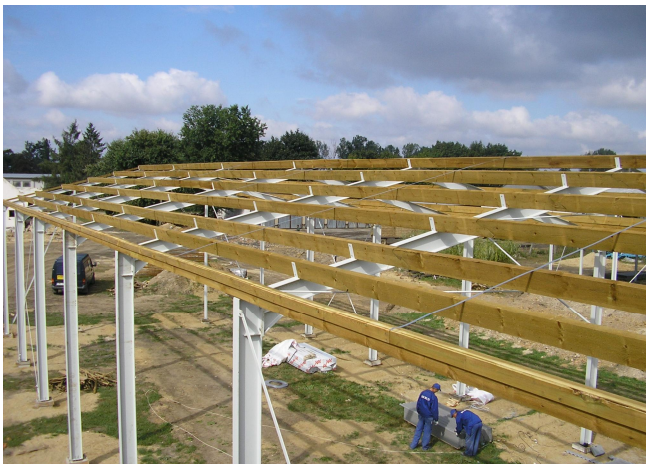
Šī piegādes forma garantē efektīvu un ātru montēšanu pa posmiem, kas tālāk ir sīkāk aprakstīts.

GALVENĀ INFORMĀCIJA PAR DIVSLĪPU JUMTU ĒKU MONTĒŠANU

Betona pamatu nostiprināšana:

Pielietotās nostiprināšanas tips tiek saukts par: *”pamats ar betona kolonnu”*.

Betona pamats, uz kā būve ir nostiprināta, ir veidots no pastiprināta betona.



Tērauda konstrukcija:

Mūsu piedāvātās konstrukcijas var sasniegt 23 metru platumu (atbilstoši klienta vēlmēm), un tām nav jābūt atbalstītām ēkas iekšienē ne ar kādu balstu. Tas dod iespēju efektīvi izmantot telpu zem jumta.

Tērauda konstrukcijas rāmji dalās trīs tipos: priekšējie, aizmugurējie un vidējie rāmji, kuri tiek montēti starp priekšējiem un aizmugurējiem rāmjiem. To daudzums atkarīgs no ēkas garuma un distance starp rāmjiem ir aptuveni 5 metri.

Palīgbalsti ir iemontēti priekšējās sienas rāmī, kas atvieglo pacejamo vārtu uzstādīšanu, kuri var būt jebkura izmēra, atbilstoši klienta vēlmēm.

Jumta un sienu sijas:

Gan jumta, gan sienu sijas ir veidotas no koka.

Sijām ir speciāli saspraužami gali, dodot tiem iespēju uzņemt spiedienu un stabilizēt ēku.

Jumts, sienas un notekcaurules:

Mēs piedāvājam sekojošu produktu klāstu jumta un sienu pārklājumam:

1. Jumtam - viļņoto cementa lokšņu pārklājums
2. Jumtam - viļņoto cementa lokšņu pārklājums + izolācija
3. Sienu plāksnes
4. Sienu plāksnes + izolācija
5. Metāla notekcaurules

(1). Viļņotās cementa loksnes:

Ļoti viegli montējamas, veiksmīgi aizvieto veco azbesta pārklājumu, kurš bija kaitīgs veselībai un videi, šim materiālam ir vēl daudz arī citu priekšrocību.

(2). Viļņotās cementa loksnes + izolācija:

Viļņotās cementa loksnes tiek montētas kopā ar papildus izolācijas materiālu “Selthaan”, kas ir pieejams dažādos biezumos.

(3). Sienu plāksnes:

Tās ir cinkotas profilētā skārda plāksnes ar krāsas aizsargkārtu. Vēja aizsardzības un savienojumu apdares detaļas tiek veidotas no tā paša materiāla.

(4). Sienu plāksnes un izolācija:

Sienu plāksnes tiek montētas kopā ar papildus izolācijas materiālu “Selthaan”, kas ir pieejams dažādos biezumos.

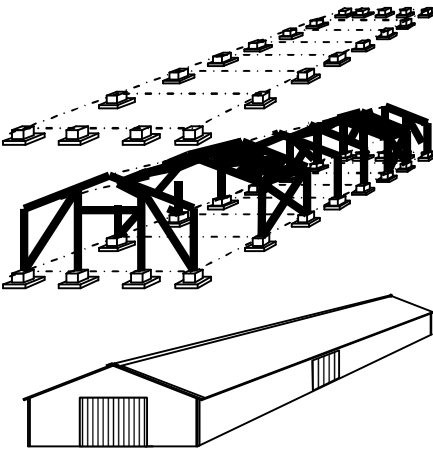
(5). Notekcaurules:

Notekcaurules ir veidotas no cinkotā skārda ar krāsas aizsargkārtu.



Slīdošās durvis:

Mēs piedāvājam plašu slīdošo durvju izvēli. Slīdošās durvis ir veidotas no kombinētiem materiāliem - tērauda rāmis un koka virsma.



Cenu veidošana, pirkšana un citi pakalpojumi:

Cenu veidošanai, pirkšanai un citiem pakalpojumiem mēs esam izveidojuši speciālu programmu, kas ir optimāla un neietver papildus izmaksas Jūsu veiktajam pasūtījumam.

„BASIC-LINE” ir nedārgs produkts ar augstu kvalitātes pakāpi, kā arī tā uzstādīšana ir ātra un ietaupa Jūsu laiku.

Piemēram, “BASIC LINE” programmā ir iespējams izvēlēties jumtu ar dažādu sniega slodzi (80kg/m² līdz 200kg/m²), platumā līdz 23 metri un augstumā līdz 6 metri. Iespējas ir plašas, bet cenas ir zemas.

Rasējumi, statistiskie aprēķini un citi dokumenti būs gatavi 2 darba dienu laikā pēc pasūtījuma saņemšanas, tādā valodā, kādā pasūtītājs vēlas saņemt visus nepieciešamos dokumentus un kādā valodā pieprasa atbildīgās institūcijas būvatļaujas saņemšanai.

Jūs esat laipni aicināti zvanīt mūsu dīleriem, lai norunātu tikšanos vai izskatītu piedāvājumu. CONEXX-GROUP darbinieki īsā laikā sniegs Jums jebkuru informāciju par cenas kalkulāciju, dokumentiem un rasējumiem, kas Jums nepieciešami. Kompānijas interneta mājas lapā Jūs atradīsiet visu nepieciešamo, lai ātri un par pieņemamām izmaksām īstenotu savu būvniecības plānu.

CONEXX-GROUP	MŪSU DĪLERI
CONEXX-NETHERLANDS CONEXX-POLAND CONEXX-BALTIC CONEXX-RUSSIA CONEXX-SCANDINAVIA	